

הגדרות הדפסה – פקולטה להנדסת חשמל

1. רשימת המדפסות הציבוריות ברחבי הפקולטה:

| Queue | Model | BW/Color | Location |
|---------|------------------------|----------|-----------------------|
| XP-851 | HP LaserJet P4015x | BW | Meyer 851 |
| JP-851 | HP LaserJet 600 M602 | BW | Meyer 851 |
| LC-851 | Ricoh Aficio sp C430DN | Color | Meyer 851 |
| EP-673 | HP LaserJet P4015x | BW | Meyer 673 |
| KP-673 | HP LaserJet P4015x | BW | Meyer 673 |
| CP-673 | Ricoh Aficio sp C440DN | Color | Meyer 673 |
| FP-901 | HP LaserJet M605 | BW | Meyer 901 |
| 9P-961 | HP LaserJet 600 M602 | BW | Meyer 961 |
| RC-F455 | HP LaserJet P4015x | BW | Fishbach 455 corridor |

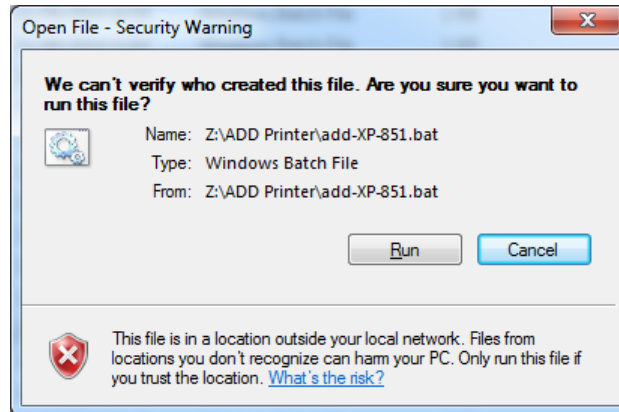
2. הוראות התקנה למדפסות רשת (ציבוריות):

א. יש להסיר תחילה הגדרות למדפסות הרשת המותקנות לחיצה על **Start** ובחירת **Device and Printers** (או ע"י **Control Panel\Hardware and Sound\Devices and Printers**) בחלון שנפתח יש לעמוד על המדפסת שאותה רוצים להסיר, לחיצה על מקש ימני בעכבר עכבר הימני ובחירת **Remove device**. יש לענות ב- **yes** לשאלה האם רוצים להסיר את המדפסת.

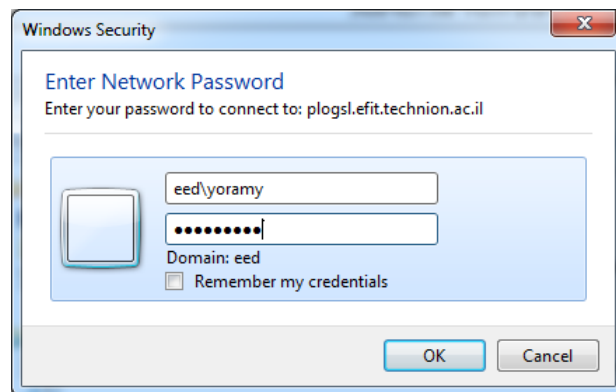
ב. התקנת המדפסות החדשות:

בעת הכניסה לחשבון ב- EED כל מדפסות הרשת הציבוריות מותקנות באופן אוטומטי. להוספת מדפסת בצורה ידנית: ב- drive L (למי שלא מחובר ל- domain ואין לו מיפוי ל- drive L ראו ג' בהמשך) בחלון שיפתח נמצאת התיקיה **ADD Printers** ובה מופיע סקריפט לכל התקנת מדפסת. יש ללחוץ על הקובץ המתאים ובחלון שנפתח יש ללחוץ **RUN**.

לדוגמה התקנת מדפסת XP-851:
בחירה והפעלת הקובץ: **add-XP-851.bat**
בחלון שנפתח יש ללחוץ על **RUN** והמדפסת תותקן.



- ג. למי שלא מחובר ל-domain או שאין לו מיפוי ל-L drive, יש לבצע כלהלן:
1. לחץ start ובחלונת החיפוש לרשום [\\progl.efit.technion.ac.il/progl](https://progl.efit.technion.ac.il/progl)
 2. בחלון שיפתח יש להשתמש בשם המשתמש האישי ב-domain EED, והסיסמה שלך.



3. בחלון שיפתח יש למצוא את התיקייה Add printers ולהמשיך כמו בסעיף ב'.